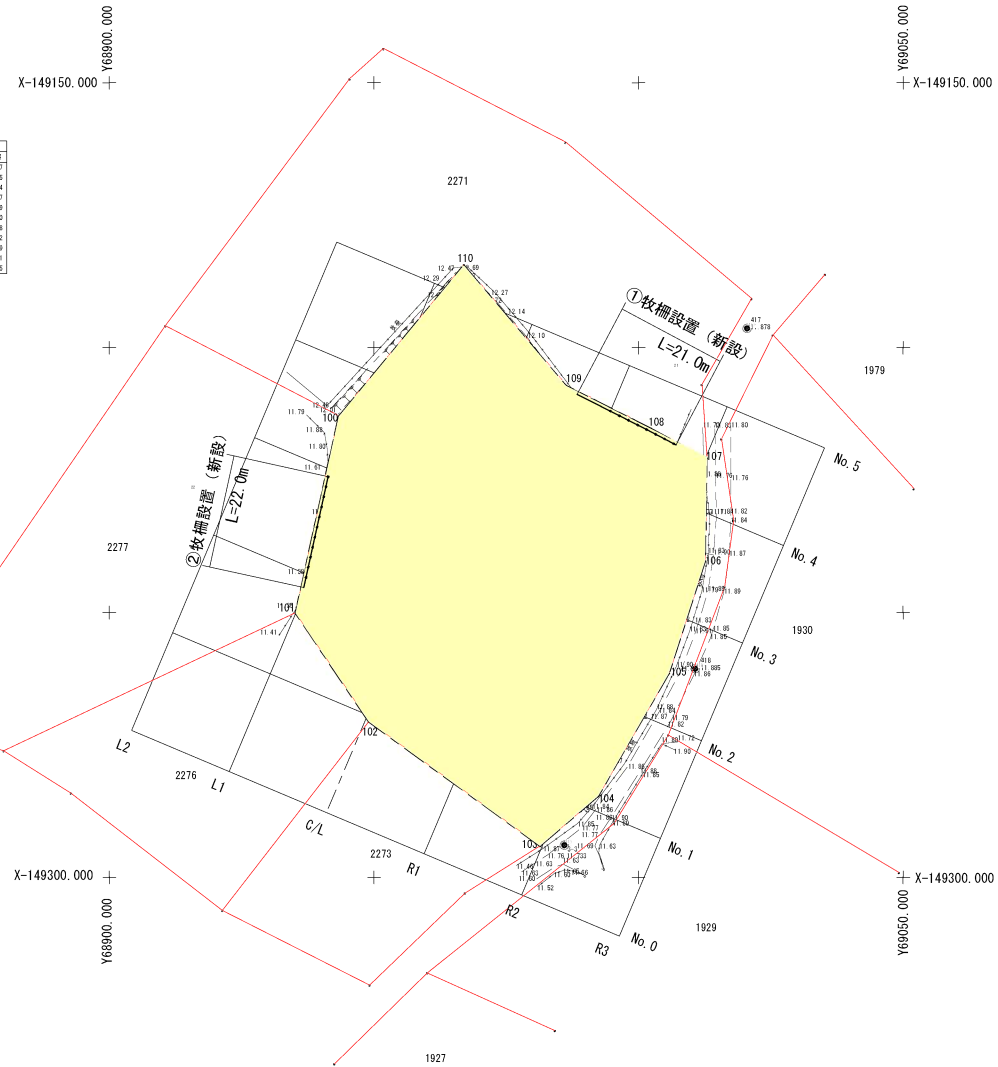


# 計画平面図

S=1/500

波平栄子(仲筋2272) 2-1ブロック

点	座	X	Y	点	座
100	-149212.073	68942.342	38.057		
101	-149200.147	68920.183	24.665		
102	-149270.586	68949.900	40.914		
103	-149294.076	68981.200	14.507		
104	-149304.640	68990.412	20.729		
105	-149301.482	69005.700	22.240		
106	-149245.212	69012.576	19.408		
107	-149220.907	69022.919	11.872		
108	-149210.313	69030.223	18.019		
109	-149207.164	69036.267	29.791		
110	-149164.436	69050.995	27.065		



計画面積	A=0.53ha	5.300
造成面積	A=0.53ha	5.300

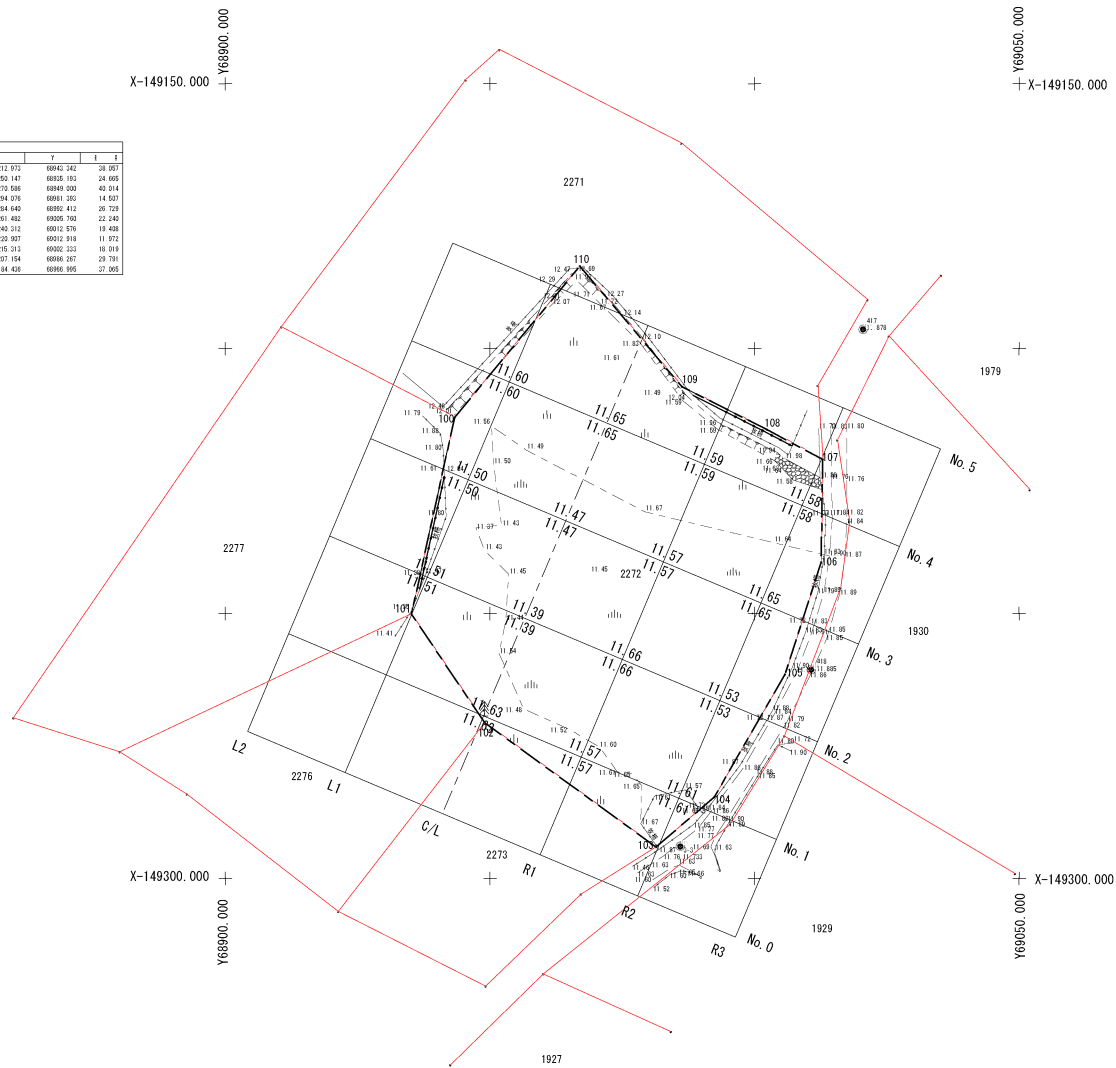
施工時の伐採前に耕作者と現場立会いを行い、残す樹木と伐採する樹木を確認すること

凡 例	
	牧柵 (有刺鉄線)
	地区界
	造成範囲

工 事 名	宮多地区測量設計委託業務 (その2)		
図 面 名	計画平面図	計画箇所	波平栄子 (2-1ブロック)
作成年月日	令和 4 年 3 月		
縮 尺	図 示	図面番号	25-10
会社名	株式会社 新生建設コンサルタント		
事業所名	公益財団法人 沖縄県農業振興公社		

メッシュ計画平面図 S=1/500  
波平栄子(仲筋2272) 2-1ブロック

地籍 2272				
区	区	X	Y	区
100	-149212.073	68942.342	38.057	
101	-149200.147	68920.183	24.065	
102	-149270.586	68949.900	40.014	
103	-149294.076	68981.200	14.527	
104	-149304.640	68990.412	20.729	
105	-149301.482	69005.700	22.240	
106	-149340.212	69012.576	19.408	
107	-149320.907	69002.919	11.072	
108	-149310.313	69000.223	10.019	
109	-149307.164	69006.267	29.791	
110	-149164.436	69000.995	27.065	



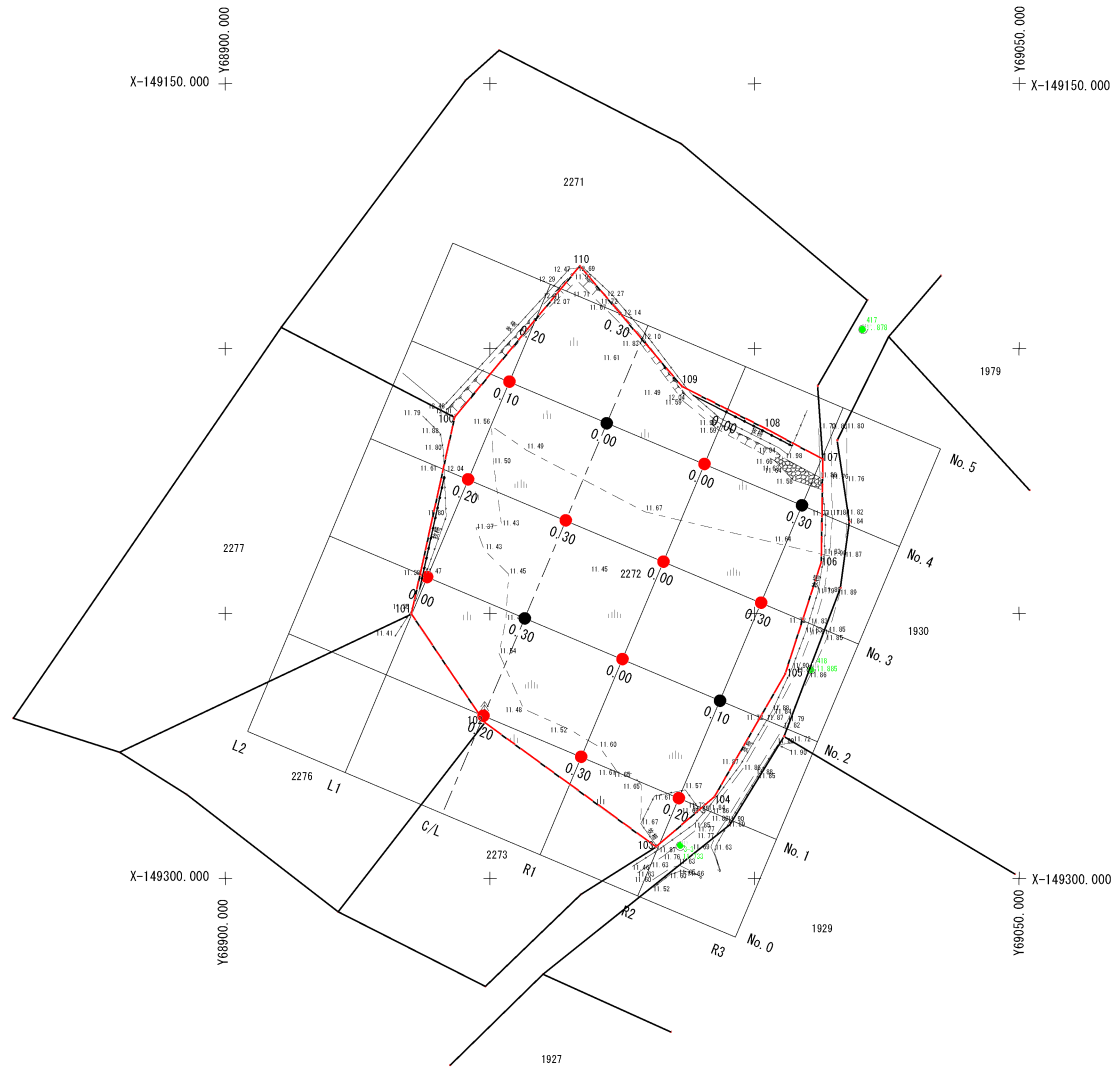
凡 例	
11.50	上数値：計画高
11.50	下数値：地盤高

工 事 名	宮多地区測量設計委託業務 (その2)		
図 面 名	メッシュ計画平面図	計画箇所	波平栄子 (2-1ブロック)
作成年月日	令和 4 年 3 月		
縮 尺	図 示	図面番号	25-11
会社名	株式会社 新生建設コンサルタント		
事業所名	公益財団法人 沖縄県農業振興公社		

# 耕土深調査平面図

S=1/500

波平栄子(仲筋2272) 2-1ブロック

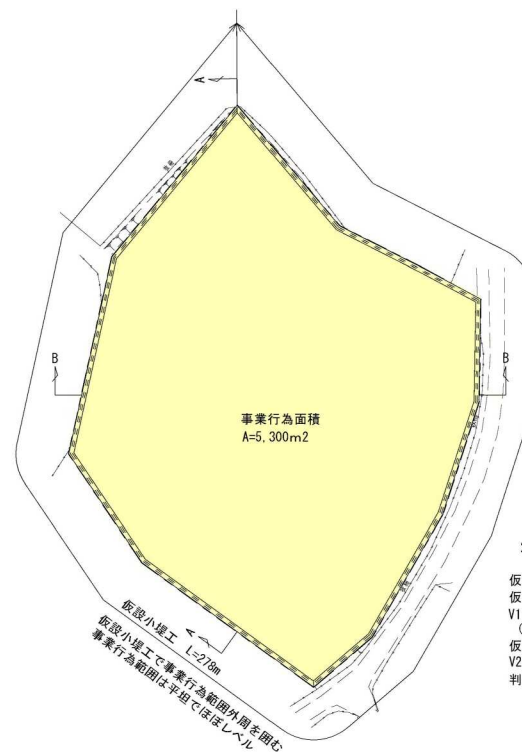


凡 例	
●	掘削確認調査
●	鉄筋打込調査

工 事 名	宮多地区測量設計委託業務 (その2)		
図 面 名	耕土深調査平面図	③計画箇所	波平栄子 (2-1ブロック)
作成年月日	令和 4 年 3 月		
縮 尺	図 示	図面番号	25-12
会社名	株式会社 新生建設コンサルタント		
事業所名	公益財団法人 沖縄県農業振興公社		

# 事業行為範囲図 S=1/500

波平栄子(仲筋2272) 2-1ブロック



2-1ブロック

仮設沈砂池 対象面積  $A = 5,300 \text{ m}^2$   
 仮設沈砂池 必要容量 (ha当り230m<sup>3</sup>)  
 $V1 = 0.53\text{ha} \times 230\text{m}^3 = 122 \text{ m}^3$   
 (島尻マージ土壌)  
 仮設沈砂池 容量  
 $V2 = 5,300\text{m}^2 \times 0.30 \text{ m} = 1,590 \text{ m}^3$   
 判定  $V1 = 122 \text{ m}^3 < V2 = 1,590 \text{ m}^3$   
 OK

## 裸地状況

受益者に引き渡し後、牧草地が緑地化

- 事業範囲
- 仮設小堤工
- 裸地
- 表土保全済み  
牧草地



- 事業範囲
- 仮設小堤工

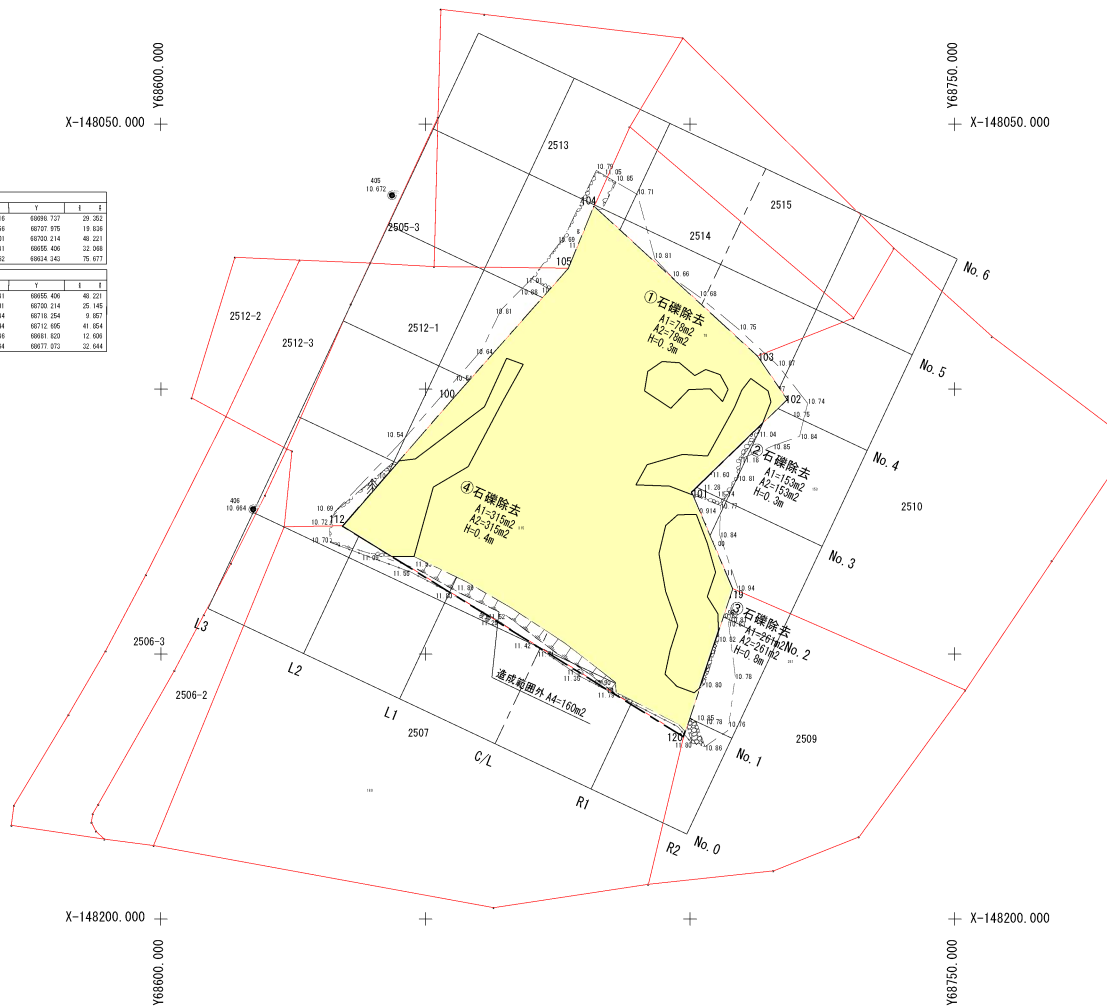
計画平面図 S=1/500  
波平栄子(仲筋2508,2511) 2-2ブロック

4.105.2



地籍 2506					
X	Y	X	Y	E	L
120	-148105.016	60698.727	20.562		
110	-148107.756	60707.875	19.836		
101	-148110.501	60700.214	48.221		
100	-148101.681	60695.406	22.068		
112	-148105.042	60624.343	75.677		

地籍 2511					
X	Y	X	Y	E	L
100	-148101.681	60695.406	48.221		
101	-148110.501	60700.214	25.146		
102	-148101.684	60718.054	9.687		
103	-148093.684	60712.695	41.824		
104	-148085.586	60681.620	12.686		
105	-148077.294	60677.872	22.684		



計画面積	A=0.41ha	4.105
造成面積	A=0.39ha	3.945

施工時の伐採前に耕作者と現場立会を行い  
残す樹木と伐採する樹木を確認すること

凡 例	
	牧柵 (有刺鉄線)
	造成範囲外
	造成範囲

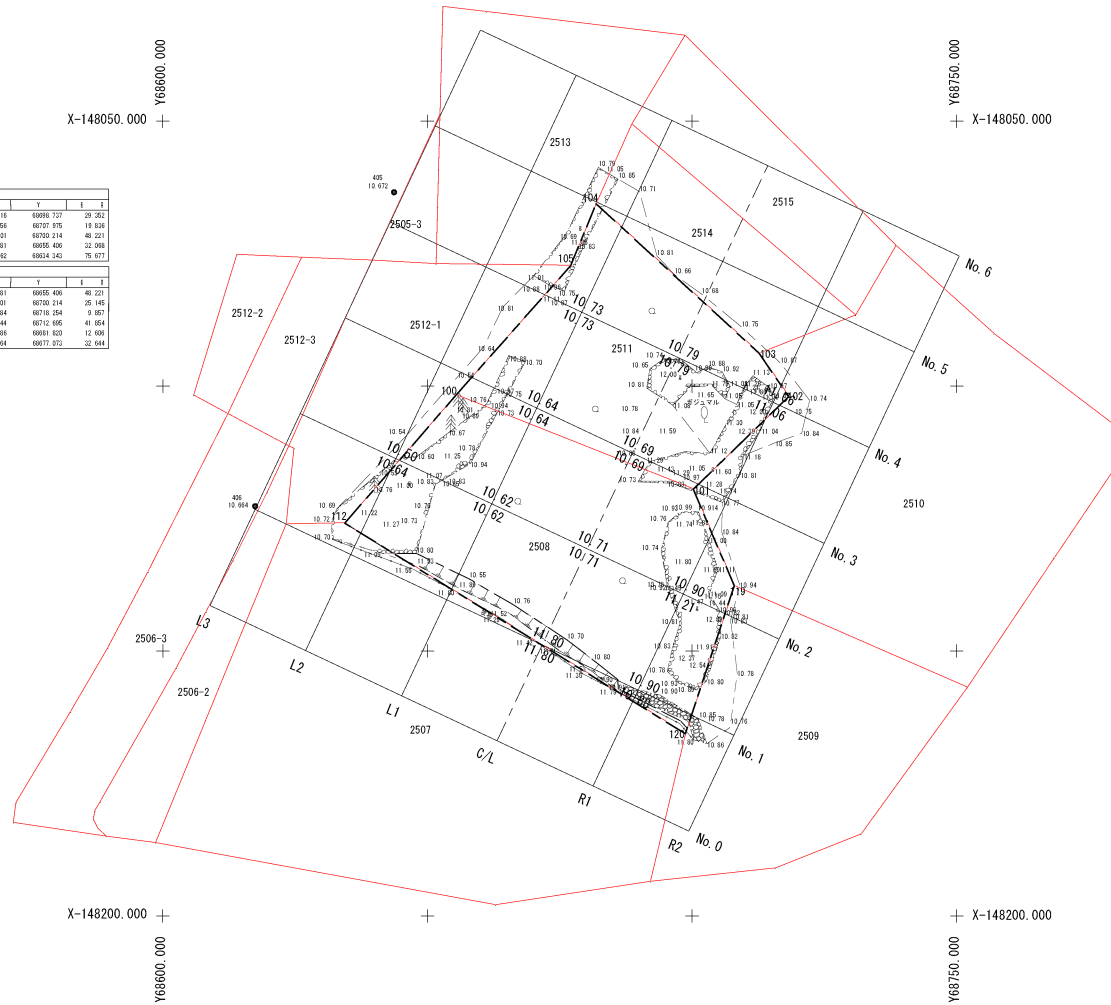
工 事 名	宮多地区測量設計委託業務 (その2)		
図 面 名	計画平面図 ③計画時期 波平栄子 (2-2ブロック)		
作成年月日	令和 4 年 3 月		
縮 尺	図 示	図面番号	25-13
会社名	株式会社 新生建設コンサルタント		
事業所名	公益財団法人 沖縄県農業振興公社		

メッシュ計画平面図 S=1/500  
波平栄子(仲筋2508, 2511) 2-2ブロック



地籍 2506				
X	Y	X	Y	Z
120	-148105.616	60696.727	20.562	
110	-148127.756	60727.875	19.836	
101	-148119.521	60702.214	48.221	
100	-148101.681	60695.406	22.988	
112	-148125.942	60624.343	75.677	

地籍 2511				
X	Y	X	Y	Z
100	-148101.681	60695.406	48.221	
101	-148119.521	60720.214	25.146	
102	-148101.684	60716.554	9.687	
103	-148093.644	60712.695	41.854	
104	-148085.506	60691.620	12.686	
105	-148077.294	60677.872	22.684	

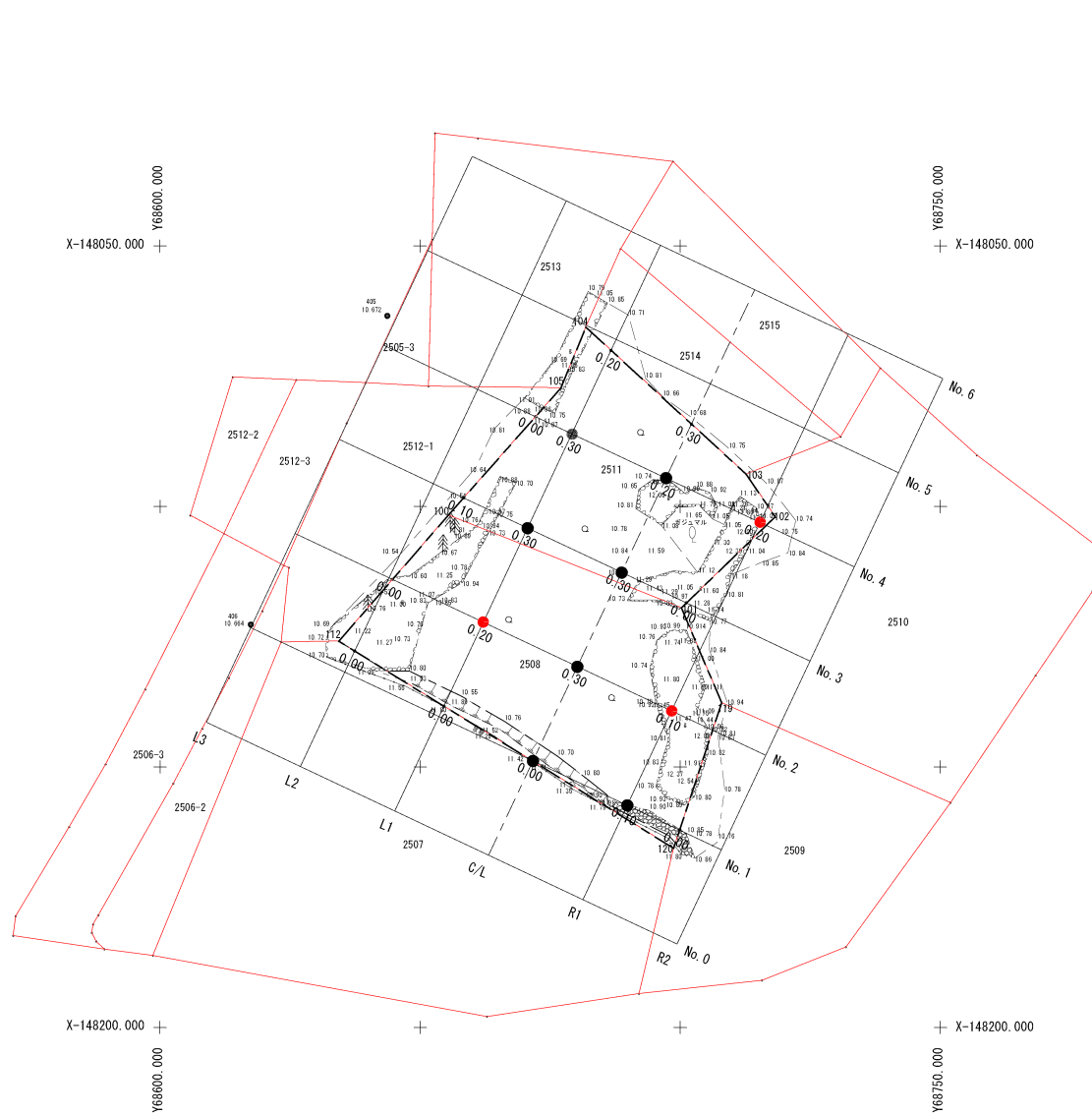


凡 例	
10/50	上数値：計画高
10/50	下数値：地盤高

工 事 名	宮多地区測量設計委託業務 (その2)		
図 面 名	メッシュ計画平面図 ③計画箇所 波平栄子 (2-2ブロック)		
作成年月日	令和 4 年 3 月		
縮 尺	図 示	図面番号	25-14
会社名	株式会社 新生建設コンサルタント		
事業所名	公益財団法人 沖縄県農業振興公社		

耕土深調査平面図  
波平栄子(仲筋2508, 2511) 2-2ブロック

S=1/500



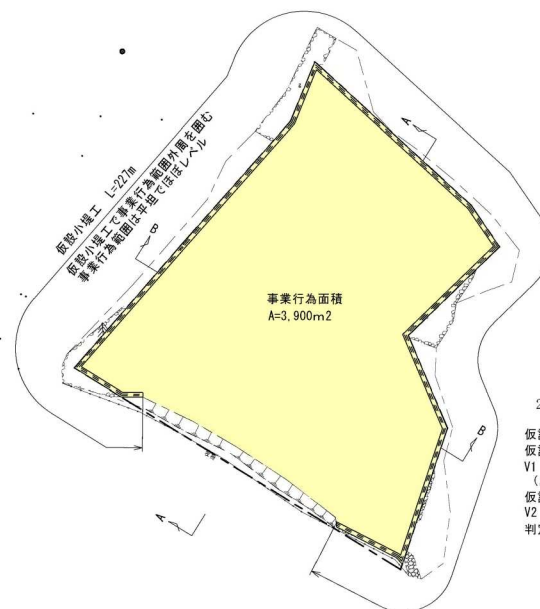
凡 例	
●	掘削確認調査
●	鉄筋打込調査

工 事 名	宮多地区測量設計委託業務 (その2)		
図 面 名	耕土深調査平面図	計画場所	波平栄子 (2-2ブロック)
作成年月日	令和 4 年 3 月		
縮 尺	図 示	図面番号	25-15
会社名	株式会社 新生建設コンサルタント		
事業所名	公益財団法人 沖縄県農業振興公社		

# 事業行為範囲図

波平栄子(仲筋2508, 2511) S=1/500

2-2ブロック



## 2-2ブロック

仮設沈砂池 対象面積  $A = 3,900 \text{ m}^2$   
 仮設沈砂池 必要容量 (ha当り230m<sup>3</sup>)  
 $V1 = 0.39\text{ha} \times 230\text{m}^3 = 90 \text{ m}^3$   
 (島尻マージ土壤)  
 仮設沈砂池 容量  
 $V2 = 3,900\text{m}^2 \times 0.30 \text{ m} = 1,170 \text{ m}^3$   
 判定  $V1 = 90 \text{ m}^3 < V2 = 1,170 \text{ m}^3$   
 OK

## 裸地状況

受益者に引き渡し後、牧草地在緑地化

- 事業範囲
- 仮設小堤工
- 裸地
- 表土保全済み  
牧草地

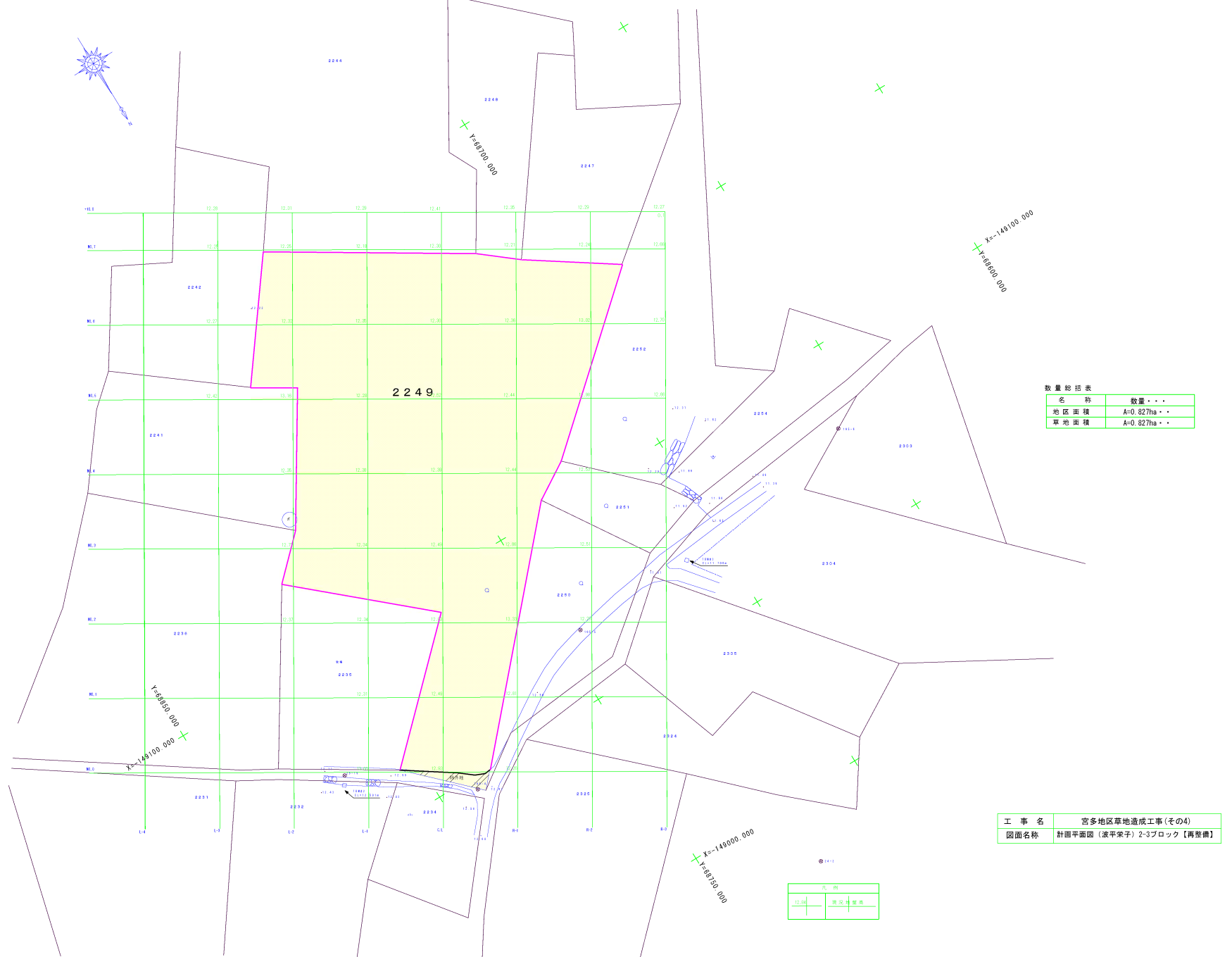
## 仮設小堤工



- 事業範囲
- 仮設小堤工



波平栄子（仲筋2249） 2-3ブロック【再整備】 S=1/500



# 事業行為範囲図

波平栄子【再整備】(仲筋2249)

